

Radionisches Pendeln

6. Pendelpraxis Teil 2

Radionisches Pendeln, Pendelpraxis 2

Das Zahlenpendeln

- Prozentzahlen
- Absolute Zahlen

Radionisches Pendeln, Pendelpraxis 2

Prozentzahlen

Bei Prozentzahlen handelt es sich immer um Teile von 100!

Daraus ergibt sich dann auch die hier erforderliche Pendeltechnik.

Radionisches Pendeln, Pendelpraxis 2

Prozentzahlen

0,1,2 48,49,50 | 51,52,53 ... 98,99,100

Radionisches Pendeln, Pendelpraxis 2

Prozentzahlen

0,1,2 48,49,50 | **51,52,53 ... 98,99,100**

Radionisches Pendeln, Pendelpraxis 2

Prozentzahlen

0,1,2 23,24,25 | 26,27,28 ... 48,49,50

Radionisches Pendeln, Pendelpraxis 2

Prozentzahlen

0,1,2 23,24,25 | 26,27,28 ... 48,49,50

Radionisches Pendeln, Pendelpraxis 2

Prozentzahlen

26,27,28 35,36,37 | 38,39,40 ... 48,49,50

Radionisches Pendeln, Pendelpraxis 2

Prozentzahlen

26,27,28 35,36,37 | 38,39,40 ... 48,49,50

Radionisches Pendeln, Pendelpraxis 2

Prozentzahlen

38,39 42,43 | 44,45 ... 49,50

Radionisches Pendeln, Pendelpraxis 2

Prozentzahlen

38,39 42,43 | 44,45 ... 49,50

Radionisches Pendeln, Pendelpraxis 2

Prozentzahlen

38 40 | 41 ... 43

Radionisches Pendeln, Pendelpraxis 2

Prozentzahlen

38 40 | 41 ... 43

Radionisches Pendeln, Pendelpraxis 2

Prozentzahlen

41 | 42 ... 43

Radionisches Pendeln, Pendelpraxis 2

Prozentzahlen

41 | 42 ... 43

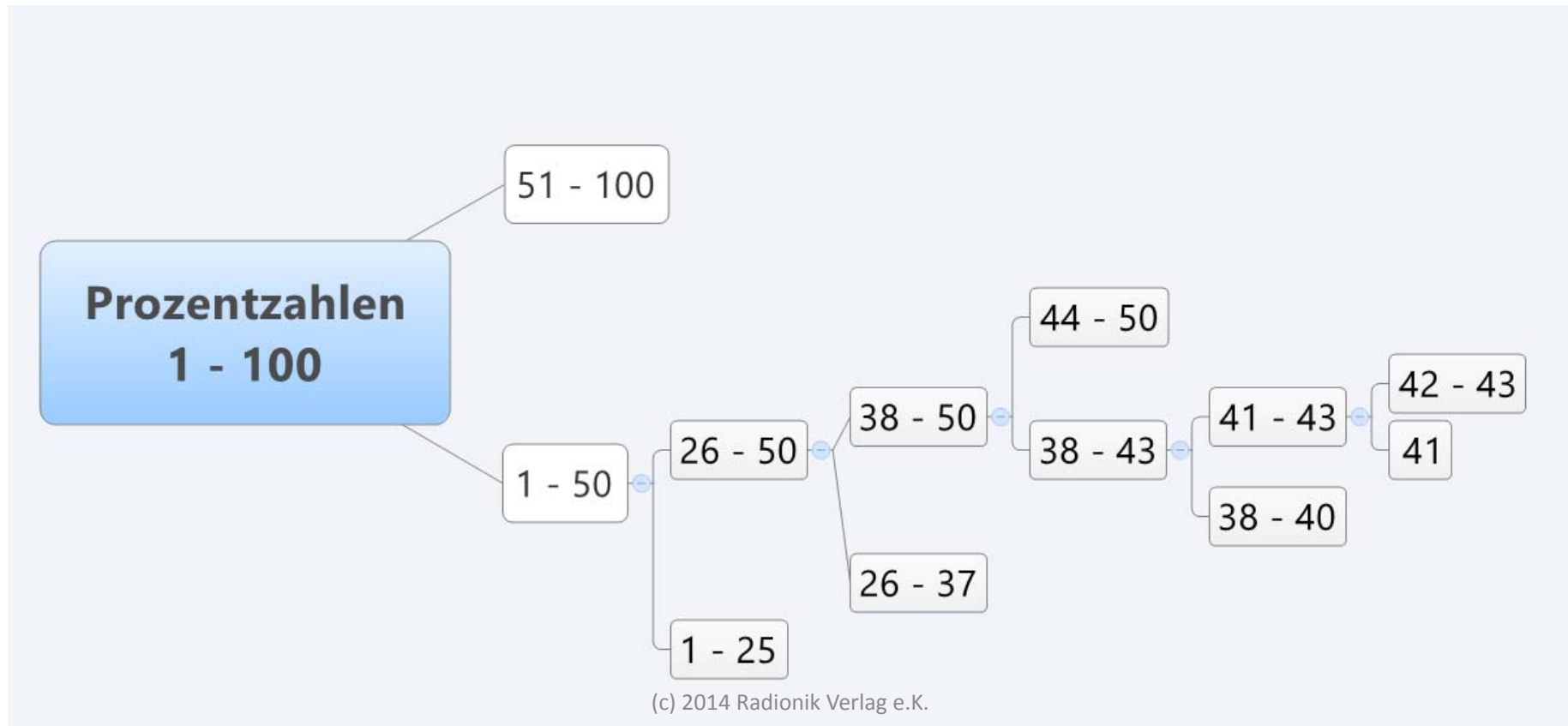
Radionisches Pendeln, Pendelpraxis 2

Prozentzahlen

41

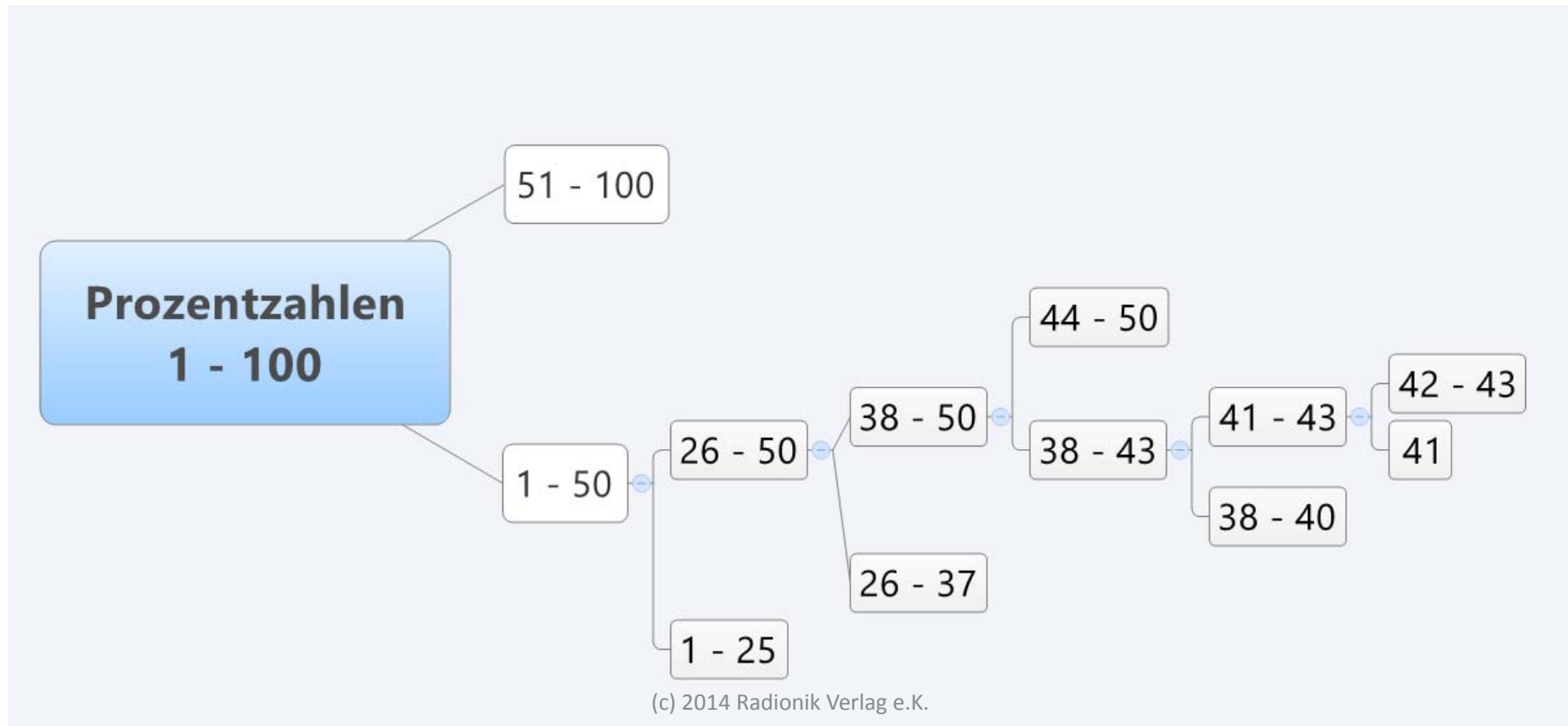
Radionisches Pendeln, Pendelpraxis 2

Prozentzahlen



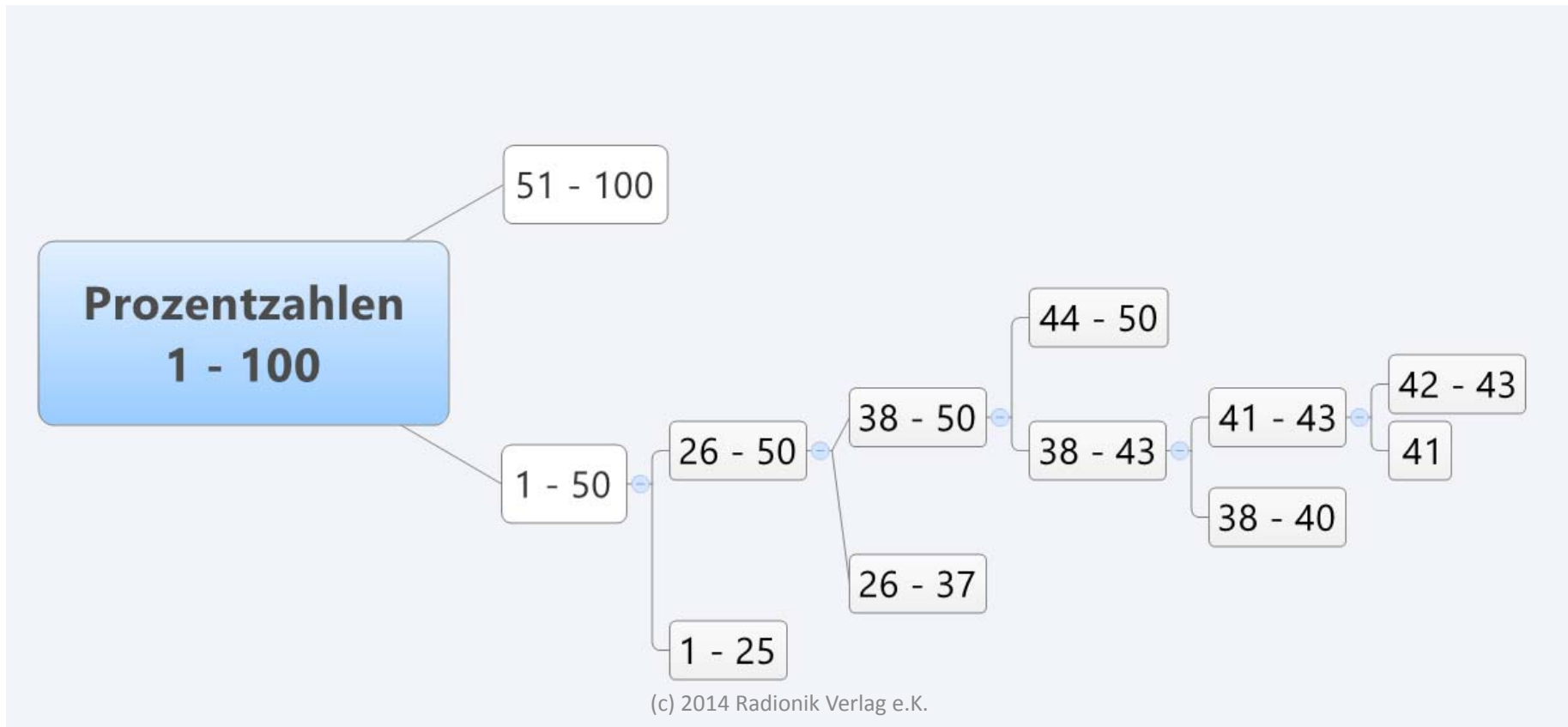
Radionisches Pendeln, Pendelpraxis 2

Prozentzahlen



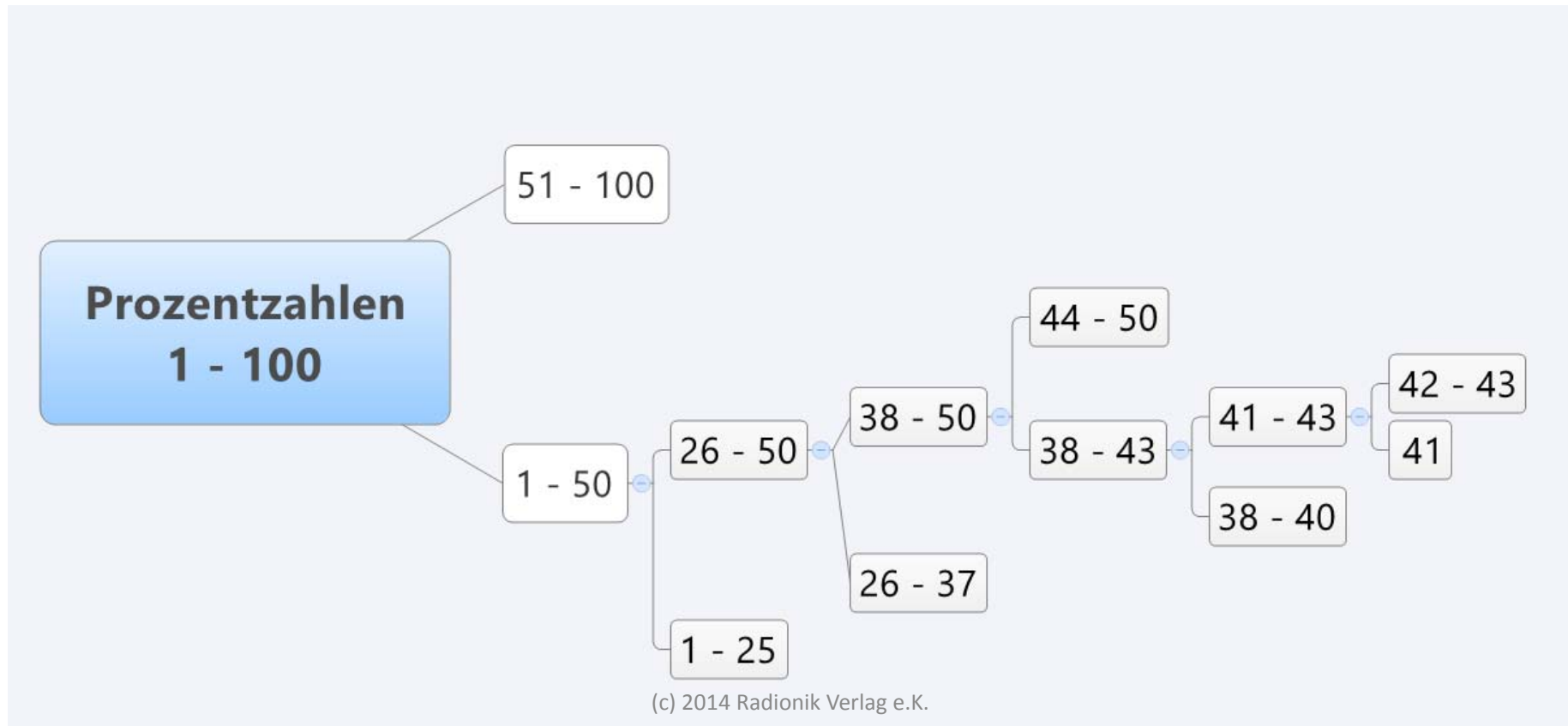
Radionisches Pendeln, Pendelpraxis 2

Prozentzahlen



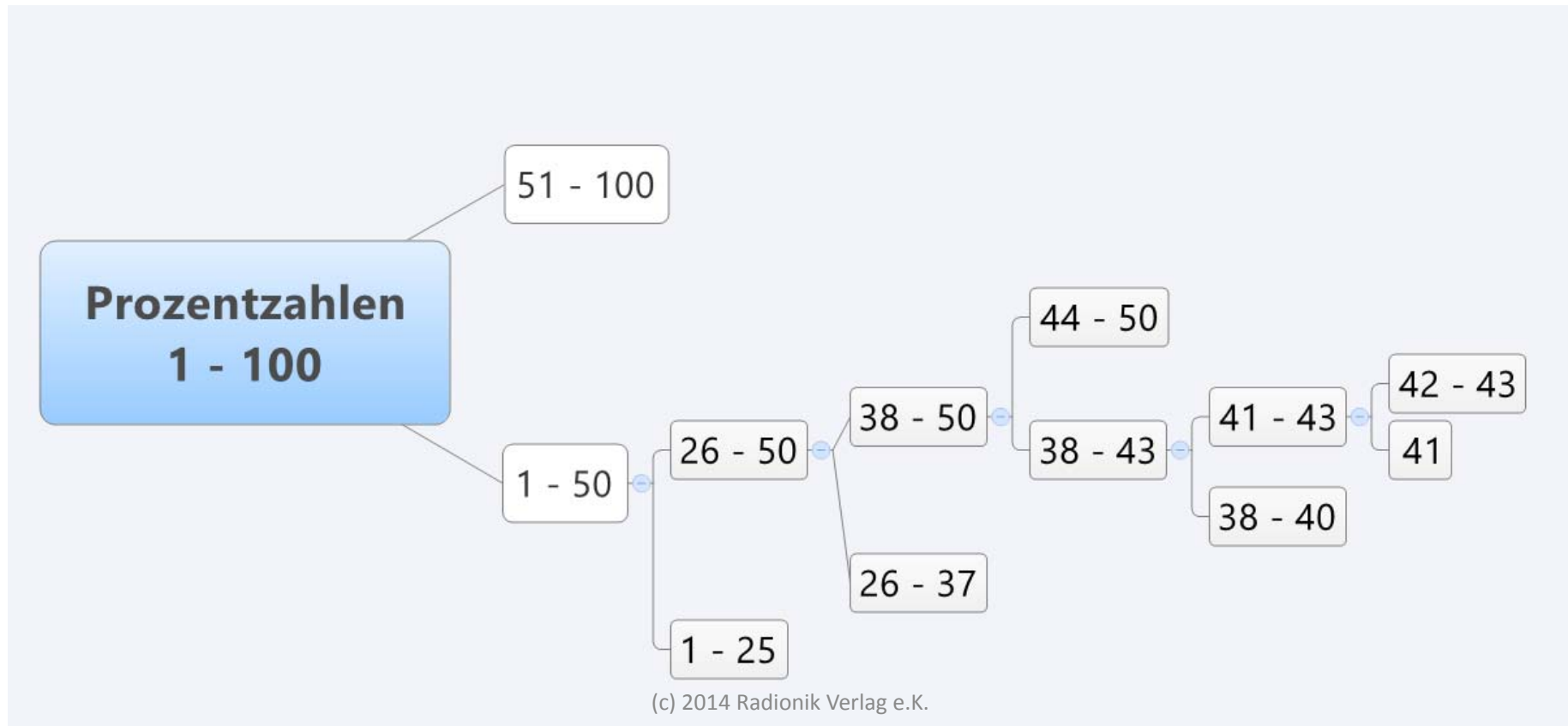
Radionisches Pendeln, Pendelpraxis 2

Prozentzahlen



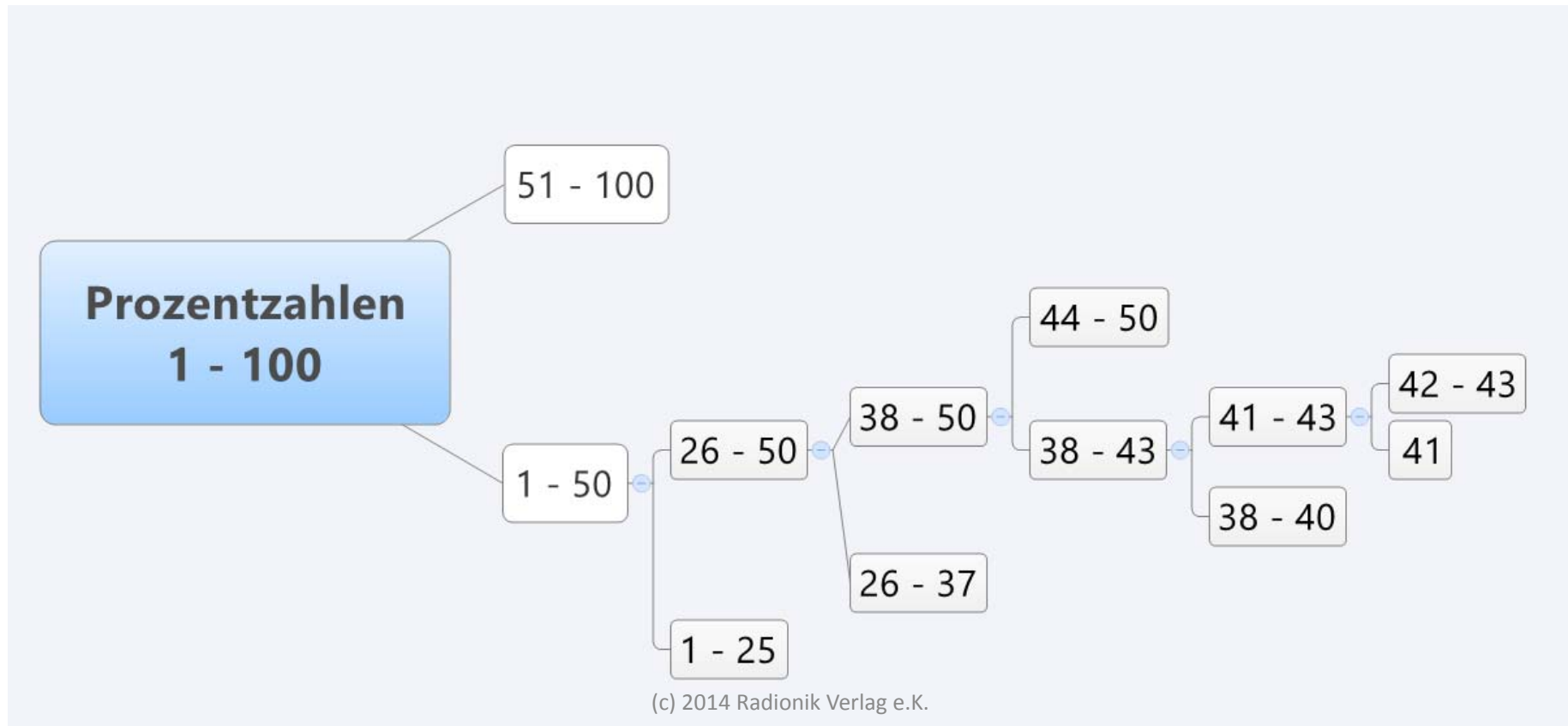
Radionisches Pendeln, Pendelpraxis 2

Prozentzahlen



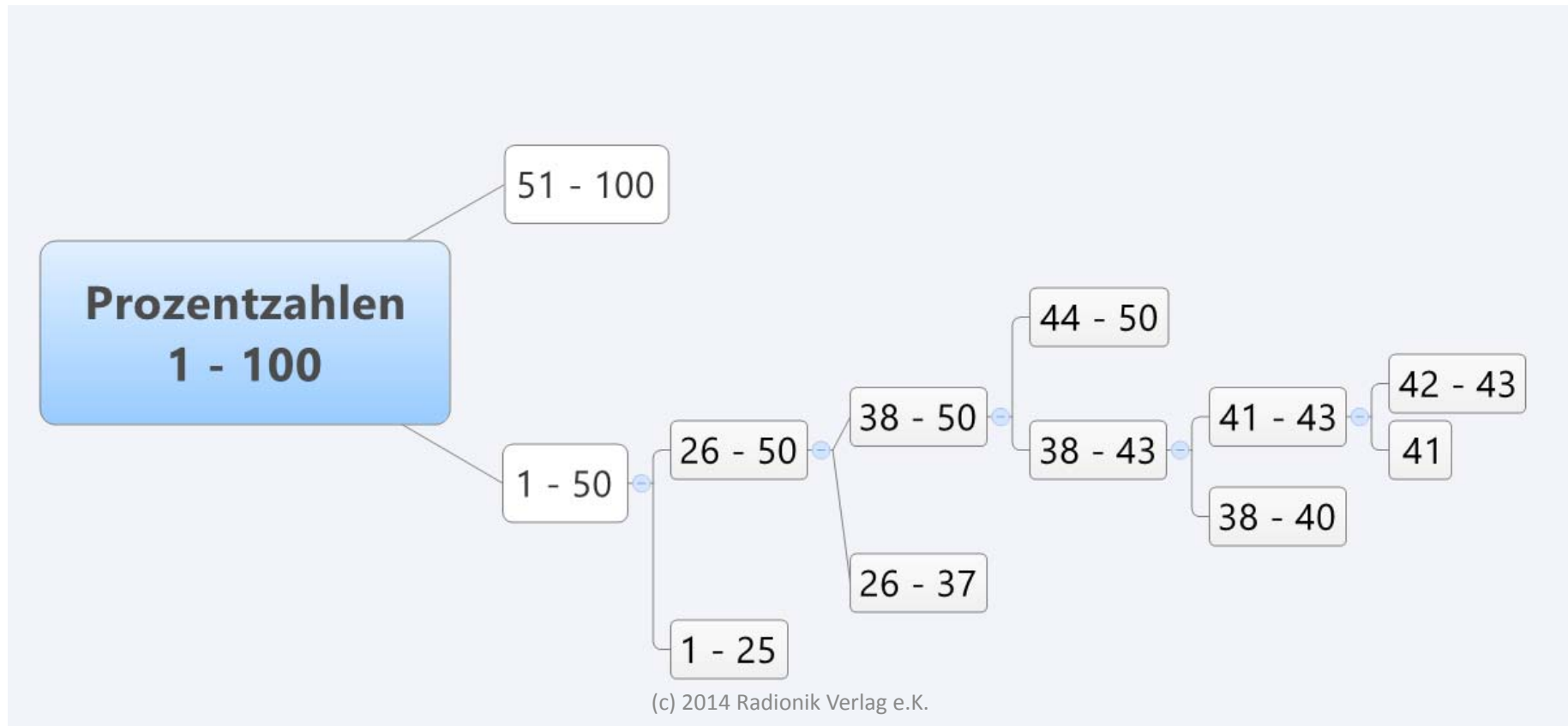
Radionisches Pendeln, Pendelpraxis 2

Prozentzahlen



Radionisches Pendeln, Pendelpraxis 2

Prozentzahlen



Radionisches Pendeln, Pendelpraxis 2

Absolute Zahlen

- Es gleicht im Wesentlichen dem Pendeln für Prozentzahlen.
- Die Obergrenze ist jedoch eine Zahl, die erst erpendelt werden muss.
- Mit der Obergrenze wird gleichzeitig die Untergrenze festgelegt.
- Dann weiter wie mit dem Prozentzahlenpendeln.

Radionisches Pendeln, Pendelpraxis 2

Absolute Zahlen



Radionisches Pendeln, Pendelpraxis 2

Absolute Zahlen



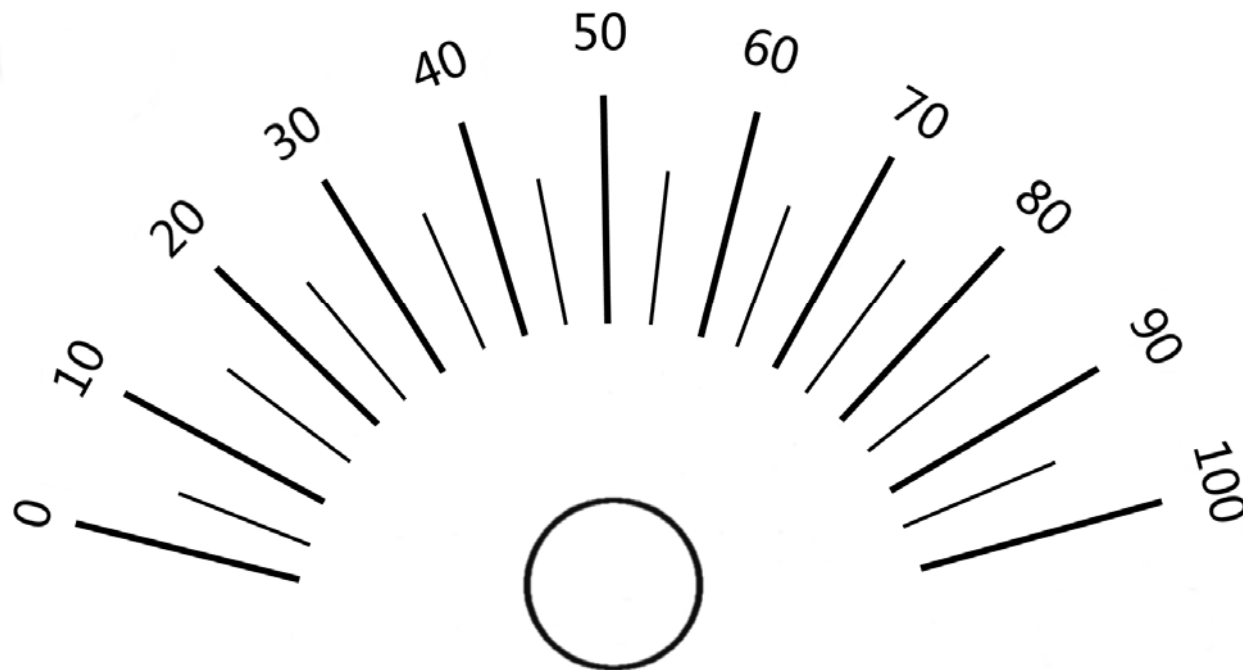
Radionisches Pendeln, Pendelpraxis 2

Die gute Nachricht

Die Pendeltafel

Radionisches Pendeln, Pendelpraxis 2

Prozentzahlen



Radionisches Pendeln, Pendelpraxis 2

Prozentzahlen

Bereichspendeln Üben

- Frage mental stellen, ggfs. laut aussprechen, damit die Frage auch ‚sitzt‘.
- Mittels des Bereichspendelns die gesuchte Prozentzahl ermitteln.
- Das Gleiche nochmals mit der Pendeltafel.
- Die gefundene Zahl verifizieren.

Radionisches Pendeln, Pendelpraxis 2

Prozentzahlen

Bereichspendeln Üben

- Jeden Tag ca. 10 Minuten üben.
 - Zunehmende Pendelpraxis
 - Werte werden genauer
- Das Vertrauen des Unterbewusstseins nimmt zu.
 - Gut für uns heute unbekanntes Fragestellungen

Radionisches Pendeln, Pendelpraxis 2

Prozentzahlen

Bereichspendeln Üben

- Mindestens 14 Tage lang üben.
- Nicht aufgeben, wenn es bis dann noch nicht klappt, sondern weiter machen und die Fortschritte beobachten. Das wird schon!

